



**EDILRESINE SPA**

Planta: Av. El Trabajador, Belloto Quilpué / Oficina Comercial: Los Andes, V Region Chile  
E-mail: [contacto@edilresine.cl](mailto:contacto@edilresine.cl) / Web: [www.edilresine.cl](http://www.edilresine.cl) / Fono: +56.9.81589662

Con alta experiencia en el mercado, nuestro equipo de trabajo es capaz de resolver cualquier problemática en cuanto se habla de defensas de muelle.

Desde levantamiento, ingeniería, fabricación y colocación brindamos la solución ya sea en nuevos puertos o en el mejoramiento de defensas ya existentes.

Contamos con un amplio catalogo de productos de exclusiva fabricación que cumplen las exigencias de las nuevas normas internacionales.

Defensas fijas:

Las defensas fijas pueden ser del tipo "sin Panel"

ARCO



CILÍNDRICA



RUEDA



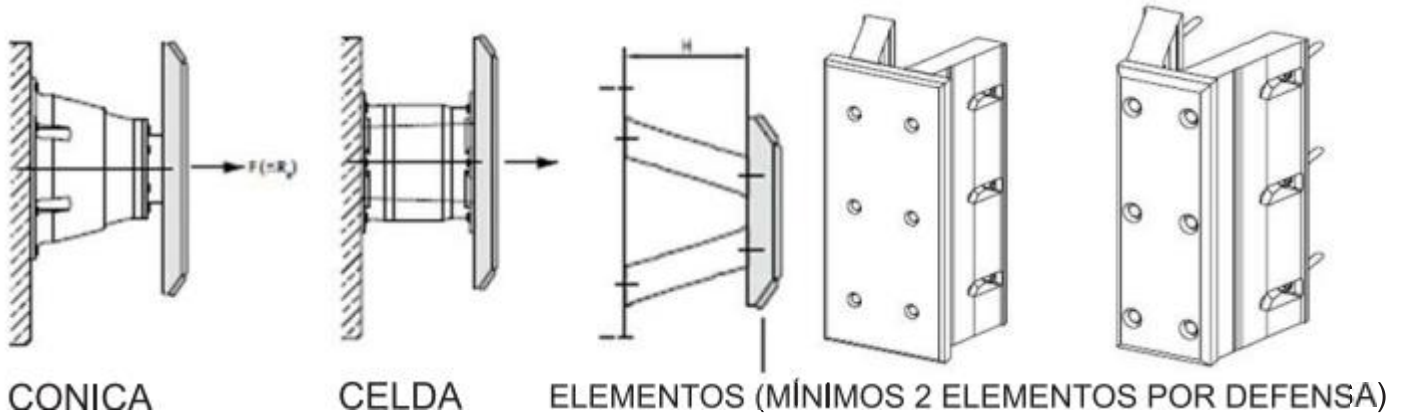
de extruccion en sección en D, Cuadrada, etc



**EDILRESINE SPA**

Planta: Av. El Trabajador Belloto, Quilpué / Oficina Comercial: Los Andes, V Region, Chile  
E-mail: contacto@edilresine.cl / Web: www.edilresine.cl / Fono: +56.9.81589662

### Defensas fijas "con panel"



Los paneles van además soportados por cadenas, que sirven para soportar el peso del mismo así como para mantenerlo paralelo a la línea del muelle.



Los paneles además llevan en su cara exterior, la que va en contacto con el casco de la nave, material de baja fricción, en placas empernadas, conocido como UMHW-PE.

Las defensas flotantes:

Las hay de dos tipos

RELLENAS DE ESPUMA DE POLIETILENO.



Las defensas rellenas de espuma (foam filled Fenders) tienen la ventaja de ser inundables, por lo que si en el trabajo, se les hace un agujero no se inundan de agua pues ya están rellenas (de espuma).

RELLENAS DE AIRE



Las neumáticas si se pueden hundir si el agujero permite la entrada de agua. Ambas pueden ser reparadas.

Tanto las neumática como las rellenas de espuma, pueden ser suministradas con red de llantas (para uso entre nave-muelle)

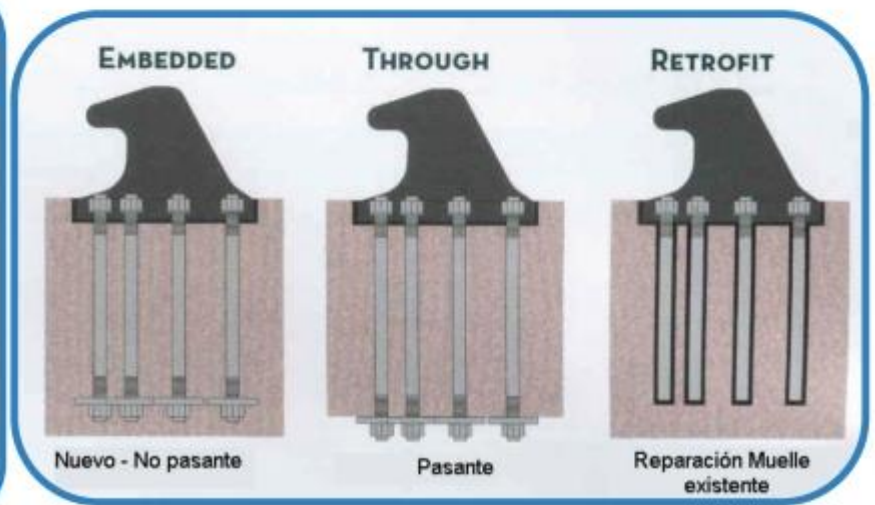


## BOLARDOS

Los bolardos son moles de acero ancladas al muelle de las cuales las naves se amarran, por lo tanto tienen que tener una capacidad certificada de resistencia, normalmente indicada en Toneladas o unidades equivalentes de fuerza. Las hay de diversos tipos, siendo las más comunes las T. Es importante el espesor de la losa de concreto del muelle, para definir el tipo de anclaje.



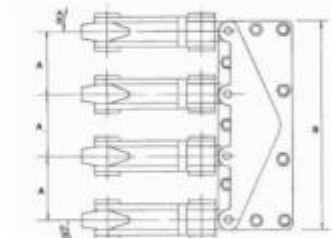
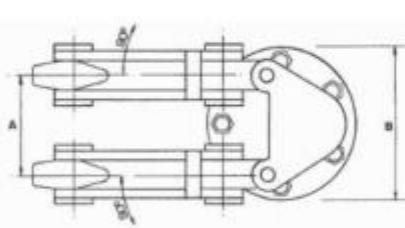
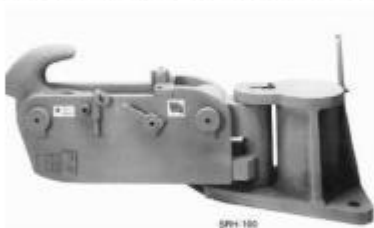
Bolardos mas comunes.



Las tres formas de colocar los bolardos según la losa.

## GANCHOS DE ESCAPE RAPIDO

Usados principalmente en los amarraderos tipo Delfin, pero ciertos clientes los usan en otros. Con y sin motor cabrestante.



### EDILRESINE SPA

Planta: Av. El Trabajador, Belloto Quilpué / Oficina Comercial: Los Andes, V Region, Chile

E-mail: contacto@edilresine.cl / Web: www.edilresine.cl / Fono: +56.9.81589662